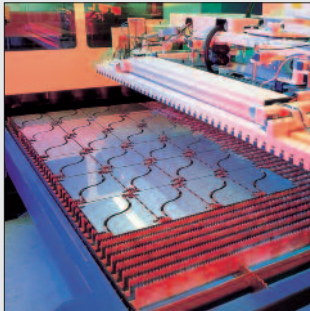




Leistungen:

■ Blechbearbeitung



■ 2-D-Laserschneiden

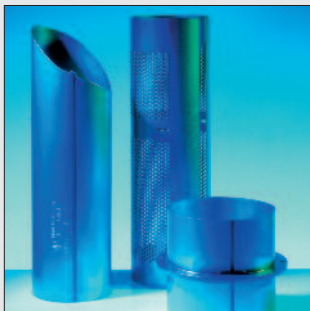
Anlagentyp: Flachbett-Laserschneidmaschine Trumpf L 3030 / 3800 Watt
Materialstärken: Edelstahl bis 12mm oxydfrei, Baustahl bis 20mm, Aluminium bis 8mm
Titan/Titanlegierung bis 4mm, Stahlblech verzinkt bis 6mm
Formate: bis 3000 x1500 mm
Möglichkeiten: schneiden von Strukturblech, Lochblech, folierte Bleche
Datenformate: DXF, IGES, MI oder DWG, Step sowie EPS und Adobe Illustrator



■ Biegen

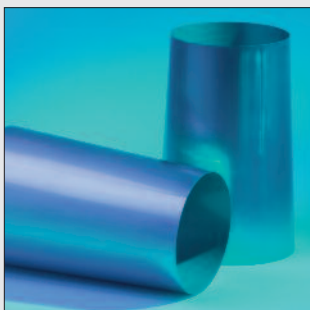
Anlagentyp: EHT Biegemaschine
Arbeitsbreite: max. 3.550 mm
Presskraft: 150t
Blechdicke: bis 6 mm

■ Kurzrohr-Herstellung



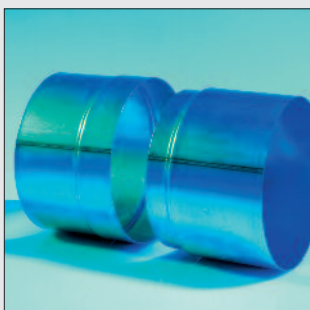
■ Rohre runden

Anlagentyp: Weil RMA
Durchmesser: 80 bis 400 mm
Rohrlänge: 100 bis 1000mm
Blechstärke: 0,5 bis 2,0mm
Materialien: Edelstahl, Stahlblech, Aluminium



■ Rohre schweißen

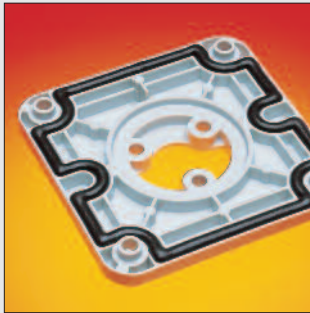
Anlagentyp: Weil LRSA
Durchmesser: 76 bis 400 mm
Rohrlänge: 100 bis 1250 mm
Blechstärke: 0,4 bis 2,0mm
Materialien: Edelstahl, Stahlblech, Aluminium



■ Rohre umformen

Verarbeitung: kalibrieren, expandieren, sicken
Durchmesser: 80 bis 400 mm
Rohrlänge: auf Anfrage

■ Dichtungs-, Klebe- und Vergusstechnik.



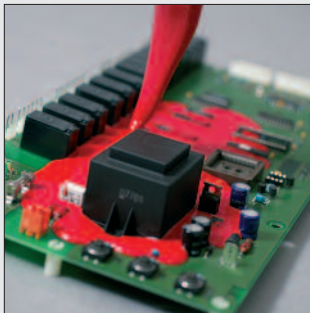
■ Dichtungstechnik

Verarbeitung:	Maschinelles Applizieren von PUR-Dichtschaumsystemen
Dimensionen:	Länge = 2400 mm, Breite = 1000 mm, Höhe = 400 mm
Auftragung:	von 2 x 2 mm bis 12 x 20 mm Nutgeometrien unter 2 mm müssen getestet werden.
Materialien:	Kunststoffe, Metalle, NE-Metalle, Glas
Schaum-Typen:	von Shore A 8-10 bis ca. Shore A 70-80
Verarbeitung:	Schäume können nach ca. 40 min. verbaut werden.
IP-Schutz:	bis max. IP 68
Besonderheiten:	Schäume können schnittfest oder gleitend eingestellt werden.



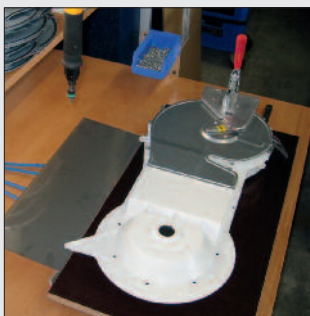
■ Klebetechnik

Verarbeitung:	Maschinelles Verkleben von Industrieteilen
Dimensionen:	Länge = 2400 mm, Breite = 1000 mm, Höhe = 400 mm
Auftragung:	von 2 x 2 mm bis je nach Anforderung (bis 1,2kg/min.) Nutgeometrien unter 2 mm müssen getestet werden.
Materialien:	Kunststoffe, Metalle, NE-Metalle, Glas
Besonderheiten:	Verschiedenste Materialien können miteinander verbunden werden.



■ Vergusstechnik

Verarbeitung:	Maschinelles Vergießen von Komponenten und Bauteilen
Dimensionen:	Länge = 2400 mm, Breite = 1000 mm, Höhe = 400 mm
Auftragung:	Einzelschüsse von 0,05 gr/sec. bis 20 gr/sec.
Vergussmasse:	von 20.000 bis 100.000 mPa
Materialien:	Kunststoffe, Metalle, NE-Metalle



■ Montageservice

Verarbeitung:	Montage von Baugruppen nach individuellen Kundenvorgaben, für diverse Branchen, u.a. für die Hausgeräteindustrie.
---------------	--



MICHELFELDER

MICHELFELDER GMBH - WEST

Ohligser Straße 33a
D-42781 Haan
Telefon 0049 (0) 21 29/56 62 07-0
Telefax 0049 (0) 21 29/56 62 07-80
eMail: west@michelfelder.de
www.michelfelder.de