

Vielseitigkeit und Flexibilität auf höchstem Niveau.

Höchste Flexibilität bei Konstruktion, Arbeitsvorbereitung, Fertigung und Logistik.



Fertigungstechnische Möglichkeiten:

- Konstruktionservice "Systemeering"
- Kombinierte Stanz-Laser-Technik-Anlage
- Blechverarbeitung mit System
- Individuelle Baugruppenfertigung
- 2D-Laserschneiden für rationelle Lösungen
- Rohrlasern bis XXL für große Durchmesser und Wanddicken
- 3D-Präzisionslasern für anspruchsvolle Bauteile
- Gepulstes Laserschweißen
- Oberflächenservice für Ihre schönsten Seiten
- Punktgenaues Edelstahlschweißen
- WIG-Roboterschweißen
- Einpresstechnik
- Platinen richten
- Laserfeinschneiden
- Weitere Arbeitsschritte
 - Abkanten, Runden, WIG-/MIG-/MAG-Schweißen
- Eigener Lieferservice



Michelfelder engagiert sich für kundenorientierte Lösungsfindungen. Nicht nur dort, wo einfache zweidimensionale Geometrien zum Einsatz kommen. Sondern auch bei der Herstellung von Teilen und Baugruppen bei denen weitere Fertigungsprozesse ihre Anwendung finden. So bringen wir die Impulse unserer Kunden auf den Punkt.

Dabei ist die Qualität in Edelstahl seit vielen Jahren unsere große Herausforderung und beginnt bereits bei der Auftragsvorbereitung. Gemeinsam mit dem Kunden werden spezifische Lösungen entwickelt, konstruiert und umgesetzt.



MICHELFELDER

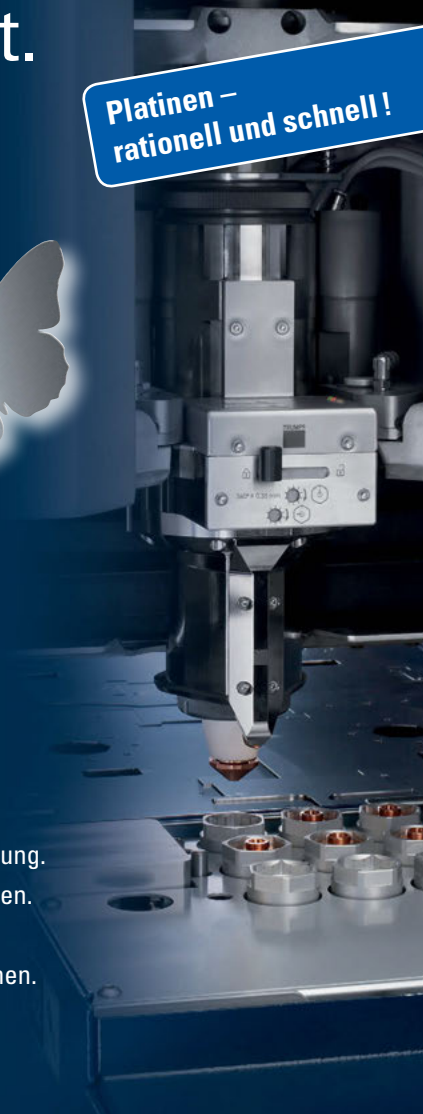
EDELSTAHLTECHNIK

MICHELFELDER Edelstahltechnik GmbH
Schönauer Straße 5
D-78737 Fluorn-Winzeln
Telefon +49 (0) 74 02/92 10-0
Telefax +49 (0) 74 02/92 10-50
info@michelfelder.de
www.michelfelder.de



Das neue Schneidzentrum beflügelt.

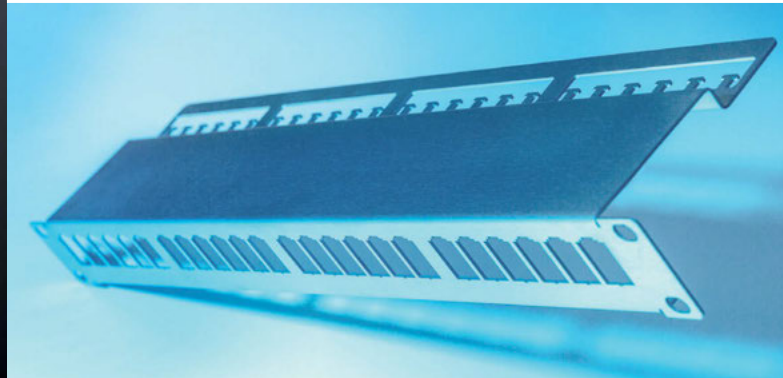
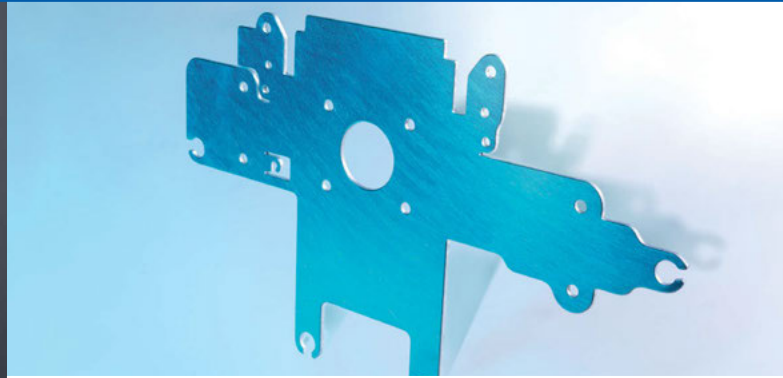
Platinen –
rationell und schnell!



- Rationelle Blechfertigung.
- Kleine und große Serien.
- Höchste Qualität durch kratzfreie Platinen.
- Flexible Logistik.

Blechexpress in Präzisionsform. Für rationelle Lösungen.

Blechzuschnitte für vielseitige Branchen: gut sortierte Materialien, schnell, kostengünstig und in höchster Qualität.



Unsere Kompetenz und Erfahrung sind Garant für die hohe Qualität der Dienstleistung 2D-Laserschneiden im Hause Michelfelder. Mit modernen CNC-gesteuerten Flachbettlaseranlagen werden Bleche und Zuschnitte aus Edelstahl, Aluminium, Stahlblech, Titan bzw. Titanlegierungen für die vielfältigen Anforderungen der verschiedensten Branchen gefertigt.

Neben Serien mit hohen Stückzahlen werden auch Kleinstauflagen wirtschaftlich und präzise realisiert, bis Tafelgröße 3000 x 1500 mm. Laserschneiden bei Michelfelder ist gekennzeichnet von sicheren Prozessen, zuverlässigen Terminen und konstanter Materialverfügbarkeit. Die Basis für eine kurzfristige Auftragsabwicklung ist ein vielseitig gefülltes Blechlager.

Für noch mehr Fertigungsflexibilität sorgt die Anbindung des Flachbettlasers an ein genau abgestimmtes Lagersystem. Das erhöht unsere Kapazitäten und optimiert den Materialfluss. Somit garantieren wir kürzeste Lieferzeiten bei höchster Präzision und Wirtschaftlichkeit.



Ihr Ansprechpartner:

Heinz Möller, Vertrieb
Telefon +49 (0) 74 02/92 10-43
Telefax +49 (0) 74 02/92 10-843
h.moeller@michelfelder.de

Technische Daten:

Arbeitsbereich	3000 x 1500 mm		
Genauigkeit	Positionsabweichung 0,1 mm		
Materialien	Edelstahl	Baustahl	Aluminium
Stärke	0,4 - 20 mm	0,4 - 25 mm	0,4 - 12 mm

Die konsequente und durchgängige Datenerstellung sichert Ihnen schnelle Reaktionszeiten sowie gleichbleibende Qualität und Rückverfolgbarkeit.